

ATLAS DE LA BIODIVERSITE - 10 COMMUNES
OISEAUX NICHEURS ET REPTILES



RENDU PROVISoire
4 DECEMBRE 2023

Parc naturel régional de la Haute Vallée de Chevreuse

Château de la Madeleine - Chemin Jean Racine - 78 472 CHEVREUSE
cedex.

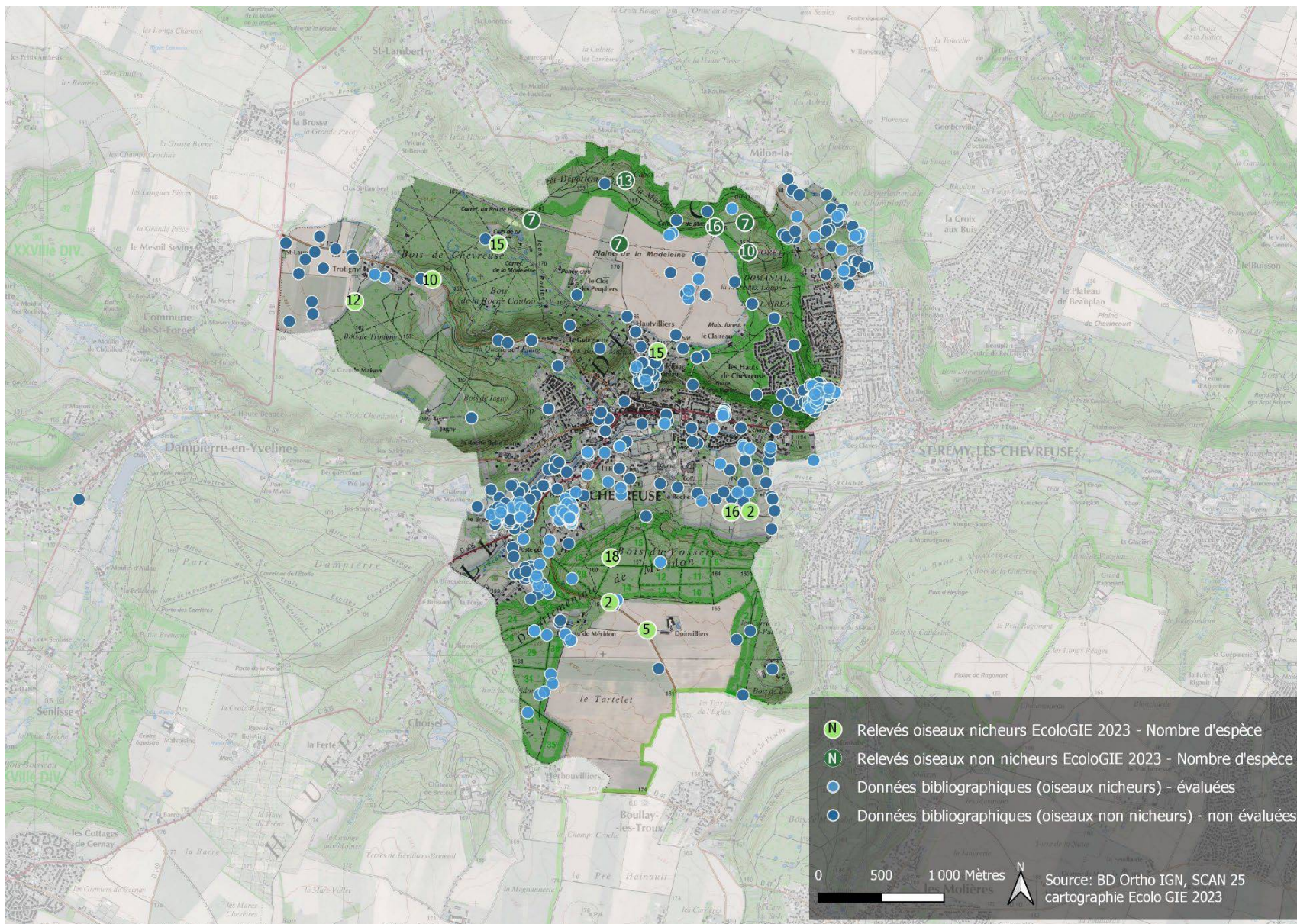
Réalisation :

Ecolo GIE

27 rue Paul Doumer- 94520 Périgny-sur-Yerres
contact@ahecologie.fr

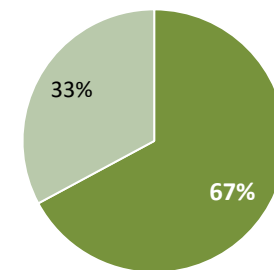
Aurélien HUGUET	Direction d'étude
Raphaël ZUMBIEHL	Expertise flore
Caroline FARVACQUES	Expertise flore
Pierre RIVALLIN	Expertise oiseaux et reptiles
Johann SZCZESNY	Expertise reptiles
Amandine DOUILLARD	Traitement de données et SIG

Chevreuse - Oiseaux Nicheurs



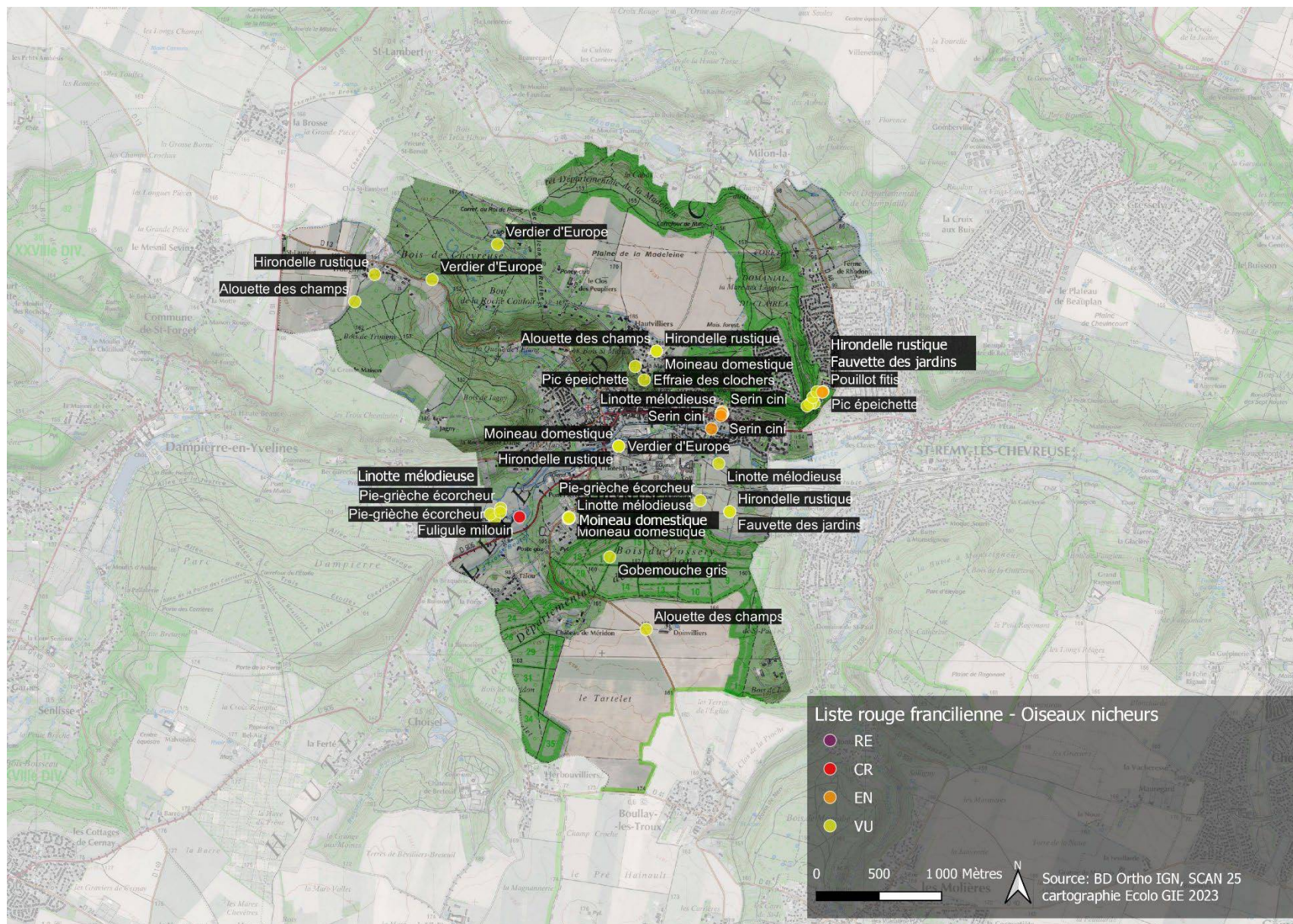
✓ **662 données d'oiseaux nicheurs collectées** sur la commune de Chevreuse pour **70 espèces nicheuses**

✓ **Plus de 2000 données d'oiseaux non évaluées.** La donnée est soit trop ancienne (avant 2013), soit en dehors des périodes de nidification (15 avril à 15 juillet)

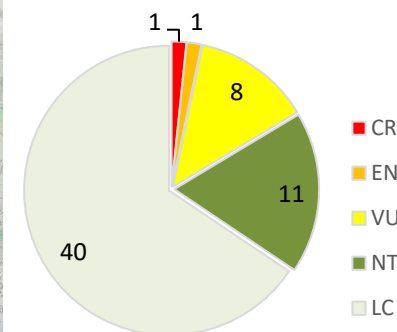


■ Oiseau nicheur observé en 2023 (47)
 ■ Oiseau nicheur non observé en 2023 (23)

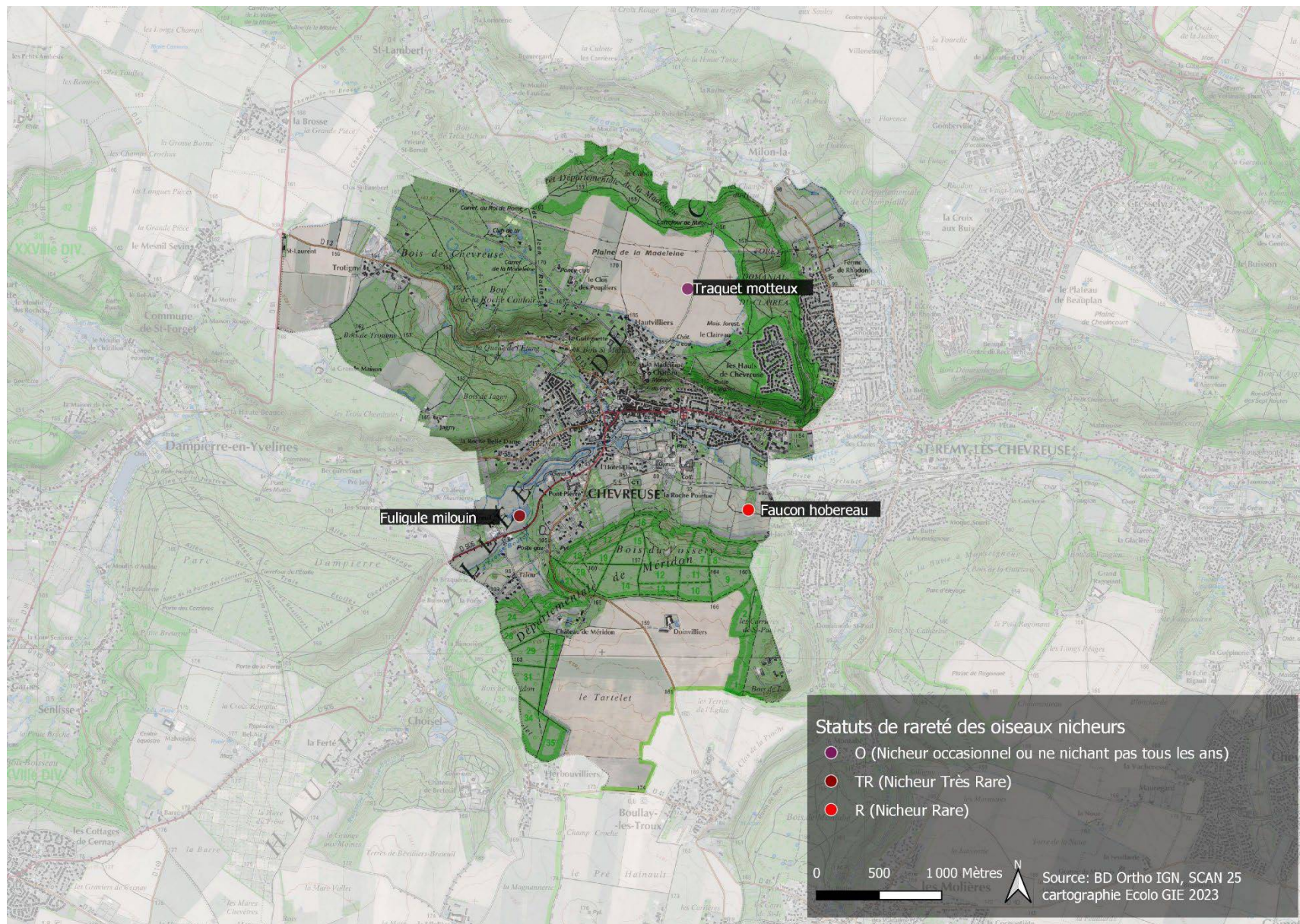
✓ **47 espèces** sur les 70 niches ont été observées en 2023



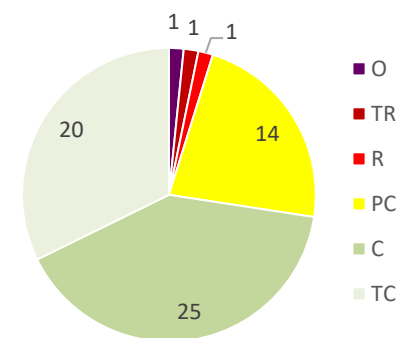
✓ 10 espèces sur les 70 nicheuses ont un degré de menace allant de Vulnérable (VU) à espèce en danger critique (CR) en Île-de-France



- ✓ 48 espèces nicheuses sont protégées par le droit français
- ✓ 2 espèces nicheuses sont inscrites à l'annexe I de la Directive Oiseaux
- ✓ 4 espèces nicheuses sont déterminantes de ZNIEFF en Île-de-France sous conditions



✓ 3 espèces sur les 70 nicheuses ont un statut de rareté allant de Occasionnel à Rare en Île-de-France



Liste des espèces nicheuses présentes sur la commune de Chevreuse

Nom français	Nom scientifique	Rareté Ile-de-France (1)			Listes Rouges (2)		Protection PN (3)	Europe Dir. Ois. (4)	ZNIEFF IdF Déterminant (5)	Dernière observation
		Nich 2017	Migr 2017	Hiv2017	IdF (2a)	France (2b)				
Accenteur mouchet	<i>Prunella modularis</i>	TC	TC	TC	NT	LC	art.3			G 2021
Alouette des champs	<i>Alauda arvensis</i>	TC	TC	TC	VU	NT				E 2023
Bergeronnette des ruisseaux	<i>Motacilla cinerea</i>	PC	PC	PC	LC	LC	art.3			G 2019
Bergeronnette grise	<i>Motacilla alba</i>	C	C	PC	NT	LC	art.3			E 2023
Bergeronnette printanière	<i>Motacilla flava</i>	C	C	-	NT	LC	art.3			E 2023
Bernache du Canada	<i>Branta canadensis</i>	PC			NA	NAa	cha			G 2019
Buse variable	<i>Buteo buteo</i>	PC	PC	PC	LC		art.3			E 2023
Canard colvert	<i>Anas platyrhynchos</i>	C	C	C	LC		cha		ZH*	G 2020
Chardonneret élégant	<i>Carduelis carduelis</i>	C	C	C	NT	VU	art.3			E 2023
Chevalier cul-blanc	<i>Tringa ochropus</i>	-	*MPC	*HTR			art.3			G 2013
Choucas des tours	<i>Corvus monedula</i>	C	C	C	LC	LC	art.3			G 2021
Chouette hulotte	<i>Strix aluco</i>	PC			LC	LC	art.3			E 2023* / G 2019
Corneille noire	<i>Corvus corone</i>	TC	TC	TC	LC	LC	cha			E 2023
Coucou gris	<i>Cuculus canorus</i>	C	C	-	NT	LC	art.3			E 2023
Effraie des clochers	<i>Tyto alba</i>	PC			VU	LC	art.3			G 2017
Epervier d'Europe	<i>Accipiter nisus</i>	PC	PC	PC	LC		art.3			E 2023
Etourneau sansonnet	<i>Sturnus vulgaris</i>	TC	TC	TC	LC	LC				E 2023
Faisan de Colchide	<i>Phasianus colchicus</i>	C			LC	LC	cha			E 2023
Faucon crécerelle	<i>Falco tinnunculus</i>	PC	PC	PC	NT	NT	art.3			E 2023
Faucon hobereau	<i>Falco subbuteo</i>	R	R	-	LC	LC	art.3		ZN	E 2023
Fauvette à tête noire	<i>Sylvia atricapilla</i>	TC	TC	R	LC	LC	art.3			E 2023
Fauvette des jardins	<i>Sylvia borin</i>	TC	TC	-	VU	NT	art.3			E 2023
Fauvette grisette	<i>Sylvia communis</i>	TC	TC	-	LC	LC	art.3			E 2023
Fuligule milouin	<i>Aythya ferina</i>	TR	C	C	CR	VU	cha		ZN / H*	G 2015
Gallinule Poule-d'eau	<i>Gallinula chloropus</i>	C	C	C	LC	LC				G 2020
Geai des chênes	<i>Garrulus glandarius</i>	C	PC		LC	LC	cha			E 2023
Gobemouche gris	<i>Muscicapa striata</i>	C	PC	-	VU	NT	art.3			E 2023
Grand Cormoran	<i>Phalacrocorax carbo</i>	PC	PC	PC	LC		art.3 / cha		ZH*	G 2019

Nom français	Nom scientifique	Rareté Ile-de-France (1)			Listes Rouges (2)		Protection	Europe	ZNIEFF IdF	Dernière observation
		Nich 2017	Migr 2017	Hiv2017	IdF (2a)	France (2b)	PN (3)	Dir. Ois. (4)	Déterminant (5)	
Grèbe castagneux	<i>Tachybaptus ruficollis</i>	PC	PC	PC	NT		art.3		ZH*	G 2015
Grimpereau des jardins	<i>Certhia brachydactyla</i>	TC			LC	LC	art.3			E 2023
Grive musicienne	<i>Turdus philomelos</i>	TC	TC	TC	LC	LC				E 2023
Héron cendré	<i>Ardea cinerea</i>	PC	PC	PC	LC		art.3		ZH*	G 2020
Hirondelle de fenêtre	<i>Delichon urbicum</i>	C	C	-	NT	NT	art.3			G 2016
Hirondelle rustique	<i>Hirundo rustica</i>	C	C	-	VU	NT	art.3			E 2023
Linotte mélodieuse	<i>Linaria cannabina</i>	C	C	C	VU	VU	art.3			G 2020
Loriot d'Europe	<i>Oriolus oriolus</i>	PC	PC	-	NT	LC	art.3			E 2023
Martinet noir	<i>Apus apus</i>	TC	TC	-	LC	NT	art.3			E 2023
Merle noir	<i>Turdus merula</i>	TC	TC	TC	LC	LC				E 2023
Mésange à longue queue	<i>Aegithalos caudatus</i>	C			NT	LC	art.3			E 2023
Mésange bleue	<i>Cyanistes caeruleus</i>	TC	TC	TC	LC	LC	art.3			E 2023
Mésange charbonnière	<i>Parus major</i>	TC	TC	TC	LC	LC	art.3			E 2023
Mésange huppée	<i>Lophophanes cristatus</i>	C			LC	LC	art.3			E 2023
Mésange nonnette	<i>Poecile palustris</i>	C			LC	LC	art.3			E 2023
Moineau domestique	<i>Passer domesticus</i>	TC			VU	LC	art.3			E 2023
Perruche à collier	<i>Psittacula krameri</i>	PC			NA					G 2020
Pic épeiche	<i>Dendrocopos major</i>	C			LC	LC	art.3			E 2023
Pic épeichette	<i>Dendrocopos minor</i>	PC			VU	VU	art.3			E 2023* / G 2021
Pic mar	<i>Dendrocopos medius</i>	PC			LC	LC	art.3	An. I	ZN*	E 2023
Pic vert	<i>Picus viridis</i>	C			LC	LC	art.3			E 2023
Pie bavarde	<i>Pica pica</i>	TC			LC	LC				E 2023
Pie-grièche écorcheur	<i>Lanius collurio</i>	PC	PC	-	VU	NT	art.3	An. I	ZN	G 2021
Pigeon biset domestique	<i>Columba livia</i>	C	TC	TC	LC					E 2023
Pigeon colombin	<i>Columba oenas</i>	C	C	C	LC	LC				E 2023
Pigeon ramier	<i>Columba palumbus</i>	TC	TC	TC	LC	LC				E 2023
Pinson des arbres	<i>Fringilla coelebs</i>	TC	TC	TC	LC	LC	art.3			E 2023
Pipit des arbres	<i>Anthus trivialis</i>	C	PC	-	NT	LC	art.3			E 2023
Pouillot fitis	<i>Phylloscopus trochilus</i>	C	C	-	EN	NT	art.3			E 2023* / G 2020
Pouillot véloce	<i>Phylloscopus collybita</i>	TC			LC	LC	art.3			E 2023

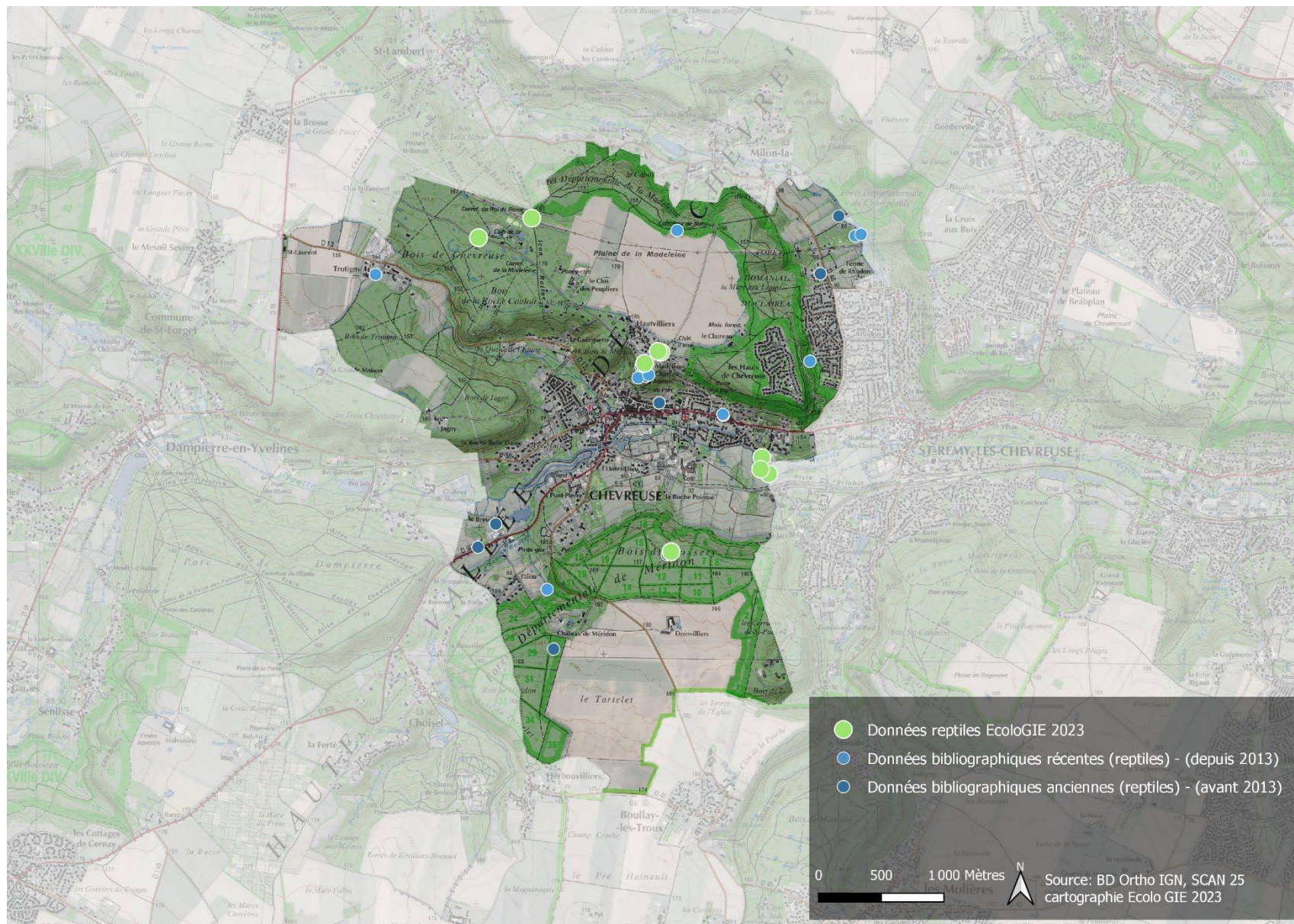
Nom français	Nom scientifique	Rareté Ile-de-France (1)			Listes Rouges (2)		Protection	Europe	ZNIEFF IdF	Dernière observation
		Nich 2017	Migr 2017	Hiv2017	IdF (2a)	France (2b)	PN (3)	Dir. Ois. (4)	Déterminant (5)	
Roitelet à triple bandeau	<i>Regulus ignicapilla</i>	PC	PC	PC	LC	LC	art.3			E 2023
Roitelet huppé	<i>Regulus regulus</i>	C	C	C	LC	NT	art.3			E 2023
Rossignol philomèle	<i>Luscinia megarhynchos</i>	C	C	-	LC	LC	art.3			G 2017
Rougegorge familier	<i>Erithacus rubecula</i>	TC	TC	TC	LC	LC	art.3			E 2023
Rougequeue à front blanc	<i>Phoenicurus phoenicurus</i>	C			LC	LC	art.3			E 2023
Rougequeue noir	<i>Phoenicurus ochruros</i>	TC	TC	R	LC	LC	art.3			E 2023
Serin cini	<i>Serinus serinus</i>	C	C	PC	EN	VU	art.3			G 2019
Sittelle torchepot	<i>Sitta europaea</i>	TC			LC	LC	art.3			E 2023
Tourterelle turque	<i>Streptopelia decaocto</i>	TC			LC	LC				E 2023
Traquet motteux	<i>Oenanthe oenanthe</i>	O	C	-	NA	NT	art.3			E 2023*/ G 2018
Troglodyte mignon	<i>Troglodytes troglodytes</i>	TC	TC	TC	LC	LC	art.3			E 2023*/G 2021
Verdier d'Europe	<i>Chloris chloris</i>	TC	TC	TC	VU	VU	art.3			E 2023

E 2023 : Espèce vue par Ecologie en 2023 / G XXXX : Espèce issue de la base de données GeonotIdF avec la dernière année d'observation / E 2023* : Espèce vue par Ecologie en 2023 en dehors des périodes de nidification mais dont une donnée en période de nidification est issue de la base de données GeonotIdF / E 2023** : Espèce vue par Ecologie en 2023 en dehors des périodes de nidification

Liste des espèces d'oiseaux hivernantes vues en 2023 non évaluées sur la commune de Chevreuse

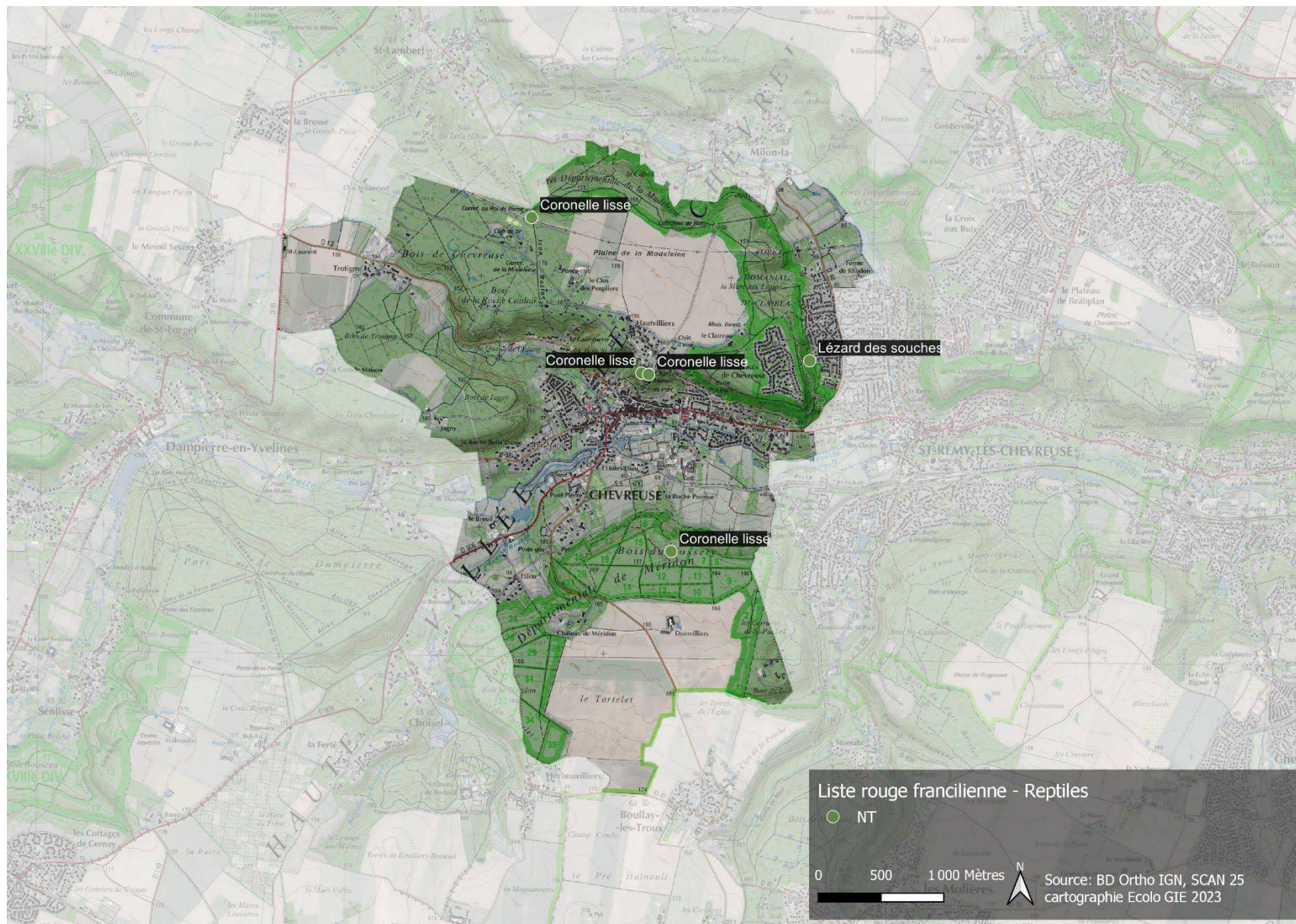
Nom français	Nom scientifique	Rareté Ile-de-France (1)			Listes Rouges (2)		Protection	Europe	Dernière observation
		Nich 2017	Migr 2017	Hiv2017	IdF (2a)	France (2b)	PN (3)	Dir. Ois. (4)	
Bouvreuil pivoine	<i>Pyrrhula pyrrhula</i>	C			VU	VU	art.3		E 2023**
Grosbec casse-noyaux	<i>Coccothraustes coccothraustes</i>	PC	PC	PC	LC	LC	art.3		E 2023**
Hypolaïs polyglotte	<i>Hippolais polyglotta</i>	C	C	-	NT	LC	art.3		E 2023**
Pic noir	<i>Dryocopus martius</i>	PC			LC	LC	art.3	An. I	E 2023**
Pouillot de Bonelli	<i>Phylloscopus bonelli</i>	PC	PC	-	LC	LC	art.3		E 2023**

Chevreuse Reptiles



- ✓ 26 données de reptiles observées depuis 2013 sur la commune de Chevreuse
- ✓ 6 espèces sont considérées comme présentes sur la commune (vues depuis 2013), dont 4 observées en 2023
- ✓ Le Lézard des souches et la Tortue de Floride n'ont pas été observés en 2023
- ✓ Le Lézard vert occidental n'a pas été revu depuis 2001

✓ 2 espèces sont quasi-menacées en Ile-de-France



Liste des espèces de reptiles recensées sur la commune de Chevreuse

Nom scientifique	Nom vernaculaire	LRR (1)	RR (2)	PN (3)	DHFF (4)	ZNIEFF (5)	Dernière obs Chevreuse
<i>Anguis fragilis</i> Linné, 1758	Orvet fragile	LC		art. 3	-		E 2023
<i>Coronella austriaca</i> Laurenti, 1768	Coronelle lisse	NT		art. 2	An. IV	Z	E 2023
<i>Lacerta agilis</i> Linné, 1758	Lézard des souches	NT		art. 2	An. IV	Z	G 2020
<i>Lacerta bilineata</i> Daudin, 1802	Lézard vert occidental	LC		art. 2	-		G 2001
<i>Natrix helvetica</i> (Lacépède, 1789)	Couleuvre à collier	LC		art. 2	An. IV		E 2023
<i>Podarcis muralis</i> (Laurenti, 1768)	Lézard des murailles	LC		art. 2	An. IV		E 2023
<i>Trachemys scripta elegans</i>	Tortue de Floride	NA					G 2019

Chevreuse - Espèces remarquables en 2023

